



Vietnam Stock Market Outlook

Các thông tin quan trọng

- Thị trường gia tăng vì kỳ vọng việc mở room cho nhà đầu tư nước ngoài từ 49% lên 59%
- Lạm phát tăng nhẹ từ 6.8% lên 7.1%. Đây vẫn là mức hợp lý
- Một số đồn đoán về VAMC, dù vậy mọi chuyện vẫn chưa rõ ràng

Bứt phá kháng cự – Xu hướng tăng tiếp diễn

- Thị trường nằm trong một xu hướng tăng kéo dài từ tháng 12/2012 cho đến nay và chưa có gì thay đổi
- Sau một giai đoạn điều chỉnh ngắn, VN-Index bật dậy từ hỗ trợ 440 điểm
- Phiên hôm nay, sự bứt phá kháng cự 470 điểm chính thức diễn ra, đồng nghĩa với việc xác nhận điều chỉnh kết thúc.
- Dòng tiền mạnh hơn ở HOSE, trong ngắn hạn VN-Index thể hiện sự mạnh hơn tương đối so với HNX-Index

Kết thúc điều chỉnh, tạo lập đỉnh liền su cao hơn

VNINDEX (455.280, 468.090, 455.250, 468.090, +15.6900)



Mua và nắm giữ

- Uptrend đang được duy trì và chưa có tín hiệu cảnh báo nào đáng kể
- Có thể mua ở vùng giá hiện tại hoặc chờ đợi sự điều chỉnh nhẹ tiếp theo

Chọn cổ phiếu

- Chart giá lành mạnh
- PE ở mức thấp
- Ngành nghề kinh doanh hấp dẫn
- Được sự quan tâm của nhà đầu tư nước ngoài

What is a Healthy Chart?

Uptrend -- higher highs, higher lows

Moving average flat or rising and stock price above moving average

Good trading volume

Relative strength -- high and/or increasing
(means the stock going up more than other stocks)

Tập Đoàn Hòa Phát - HPG



- Lợi thế về chi phí sản xuất từ 5-10% so với các công ty trong ngành nhờ quy trình sản xuất khép kín.
- Tiềm năng tăng trưởng tốt từ việc mở rộng năng lực sản xuất thêm 77% từ cuối 2013 và tự sự tái cơ cấu lại ngành thép.
- Doanh thu và LNST hợp nhất chưa kiểm toán năm 2012 giảm lần lượt 4% còn 17.153 tỷ và 16% còn 1.031 tỷ đồng. PE năm 2013 ước tính ở mức 5x.
- **Về mặt kỹ thuật:**
 - Xu hướng tăng trung hạn khá rõ ràng và ổn định từ đầu 2012 cho đến nay.
 - Đường giá sau giai đoạn điều chỉnh ngắn hạn đã bật tăng tại hỗ trợ.
 - Relative Strength duy trì đà tăng cho thấy HPG thuộc nhóm cổ phiếu nổi trội hơn thị trường chung.

CTCP Cơ điện lạnh - REE



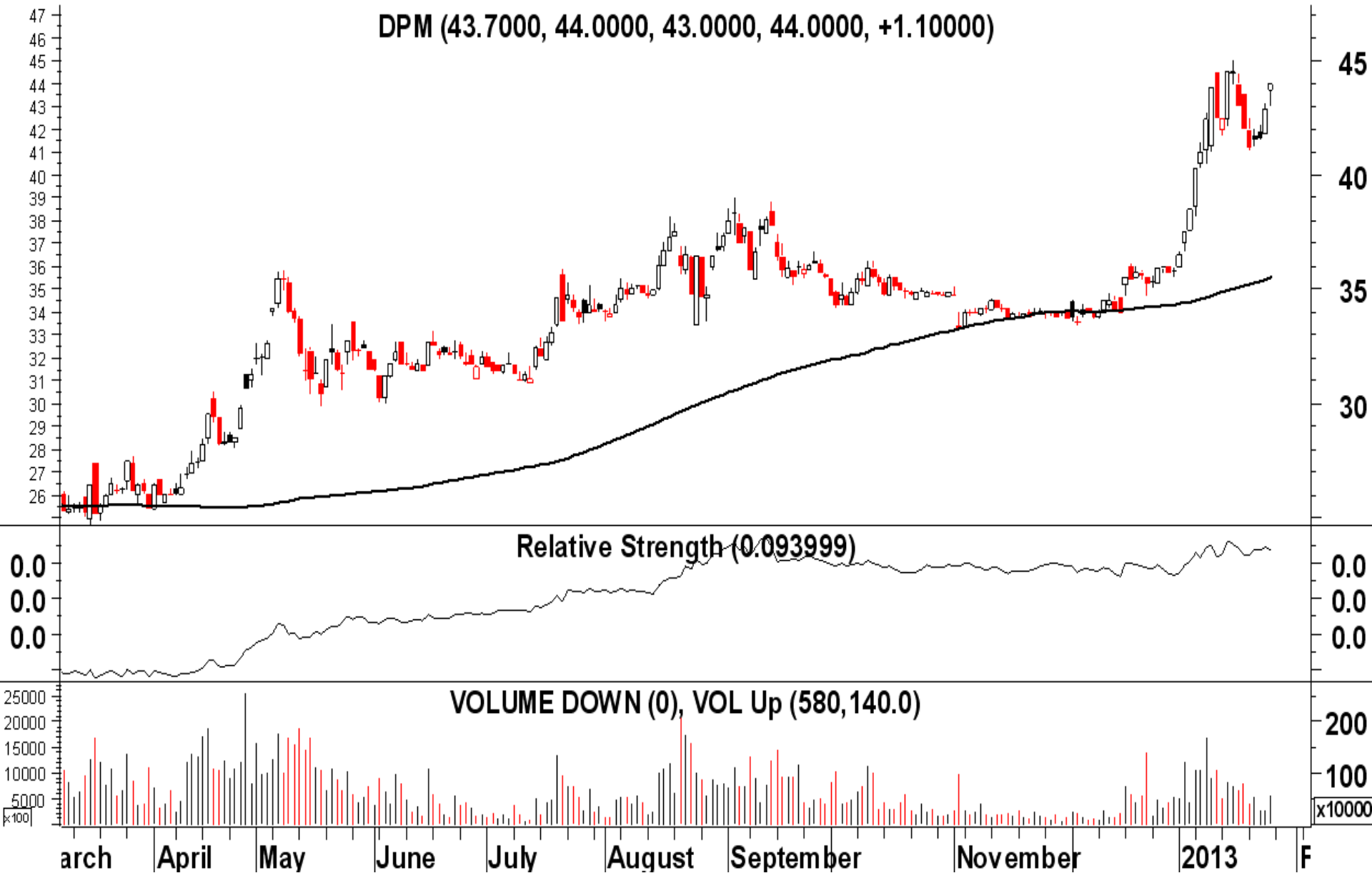
- Các mảng kinh doanh chính ổn định: nhờ vào các hợp đồng cơ điện đã ký và sự ổn định từ mảng cho thuê văn phòng.
- Đầu tư vào PPC mang lại lợi ích: REE đang sở hữu 22% cổ phiếu PPC với giá mua thấp hơn 30% giá thị trường hiện nay.
- Lợi tức cổ tức cao, kỳ vọng trong năm 2013 là 8,2%
- P/E 7 lần, tương đương P/E trung bình ngành.
- **Về mặt kỹ thuật:**
 - Tương tự HPG, REE sở hữu xu hướng tăng trong trung hạn
 - Điều chỉnh ngắn hạn coi như kết thúc sau khi REE chính thức bứt phá và tạo lập đỉnh cao mới trong phiên cuối tuần
 - Ngoại trừ yếu tố khối lượng, tất cả các chỉ báo khác đều đồng thuận việc REE tiếp tục duy trì xu hướng tăng.

CTCP Sữa Việt Nam - VNM



- Doanh thu cty mẹ cả năm 2012 tăng 23% n/n đạt 26,8 ngàn tỷ đồng. Lợi nhuận sau thuế tăng nhanh hơn, 39% n/n đạt 5,8 ngàn tỷ đồng, tương đương EPS đạt 6.932 đồng
- NM sữa Việt Nam ở Bình Dương sẽ đi vào hoạt động trong Q2/13 giúp gia tăng sản lượng tiêu thụ năm 2013 thêm 20%. Tiêu thụ sữa bình quân đầu người ở Việt Nam vào khoảng 16kg, vẫn rất thấp so với Thái Lan (40kg), Trung Quốc (28kg).
- PE 2013 là 12x, hấp dẫn so với triển vọng tăng trưởng lợi nhuận 25% trong 3 năm tới và so với PE khu vực khoảng 22x. ROE trên 35%. Duy trì khuyến nghị MUA.
- **Về mặt kỹ thuật:**
 - Một trong số ít các mã duy trì xu hướng tăng dài hạn từ 2011 đến nay và đà tăng vẫn mạnh dần
 - Relative Strength cũng duy trì đà tăng , cho thấy VNM vẫn thể hiện sự vượt trội so với TT chung.

Đạm Phú Mỹ - DPM



- Ước kết quả sơ bộ năm 2012 với doanh thu đạt 13,6 ngàn tỷ đồng (tăng 46%/n/n) và LNTT đạt 3,6 ngàn tỷ đồng (tăng 2%/n/n).
- Kỳ vọng giá urê duy trì quanh mức \$423/tấn trong năm 2013. theo đó EPS dự báo 2013 vào khoảng 5.597 đồng. Phân tích độ nhạy cho thấy khi giá urê biến động 5%, EPS sẽ biến động khoảng 13%.
- P/E 2013 là 8 lần, thấp hơn P/E trung bình ngành khoảng 30%, và ROE trên 20%
- **Về mặt kỹ thuật:**
 - MA-150 ngày duy trì xu hướng tăng và đóng vai trò tốt trong việc nâng đỡ đường giá.
 - Khả năng DPM sẽ sớm bứt phá vùng đỉnh cũ trước đó và tiếp tục khẳng định xu hướng tăng hiện nay
 - Thanh khoản là một điểm trừ

CTCP Nhiệt điện Phả Lại - PPC



- Doanh thu 9T/12 tăng 1,6% n/n. Lợi nhuận từ hoạt động SXKD chính tăng 39,1% n/n. Lợi nhuận sau thuế giảm 73,6% do thay đổi cách ghi nhận lỗ chênh lệch tỷ giá so với 2011.
- Yên Nhật yếu đi: Tỷ giá JPY/VND giảm 7,3% năm 2012; ước tính ghi nhận 560 tỷ lãi chênh lệch tỷ giá năm 2012. Dự báo tỷ giá JPY/VND sẽ giảm 5% năm 2013 và ước tính ghi nhận 330 tỷ lãi chênh lệch tỷ giá năm 2013.
- Dự báo sẽ xảy ra khô hạn kéo dài trên diện rộng, EVN sẽ tăng huy động từ các nhà máy nhiệt điện, trong đó có PPC.
- PPC giao dịch ở mức PE 2013 là 7 lần, hấp dẫn so với triển vọng tăng trưởng lợi nhuận 48%.
- **Về mặt kỹ thuật:**
 - Ghi nhận xu hướng tăng trung hạn kéo dài từ đầu 2012 đến nay.
 - Đà tăng mạnh dần theo thời gian. Đường giá ở rất gần điểm thực hiện bút phá để tạo lập đỉnh cao hơn, xác nhận xu hướng tăng tiếp diễn

CTCP FPT



- Lĩnh vực viễn thông, nội dung số, xuất khẩu phần mềm và giáo dục tăng trưởng hai con số. Thị phần internet tăng từ 9,1% cuối 2011 lên 12,6% cuối T11/2012.
- Với vị trí đầu ngành và nền tảng cơ bản tốt, FPT được nhiều nhà đầu tư nước ngoài quan tâm. Khả năng mở thêm 10% room nước ngoài là tin tích cực, được kỳ vọng giúp cổ phiếu FPT tăng giá.
- FPT giao dịch ở mức PE 2013 là 5,5 lần, hấp dẫn so với PE trung bình 10 lần của các công ty cùng ngành
- **Về mặt kỹ thuật:**
 - Không có xu hướng tăng mạnh trong quá khứ, dù vậy điều này tính đến hiện tại lại tạo dư địa tăng giá cho FPT
 - Đường giá kiểm tra và vượt thành công lên trên MA trung hạn
 - Trong phiên hôm nay, sự bứt phá đỉnh trước đó đã diễn ra, tái khẳng định xu hướng tăng tiếp diễn

CTCP Phát triển nhà Thủ Đức - TDH



- Công ty tập trung vào phát triển chung cư cho tầng lớp bình dân, phân khúc có nhu cầu cao trong nước.
- Tỷ lệ nợ ròng/ vốn chủ sở hữu thấp ở mức 0,4 lần.
- Công ty có định giá hấp dẫn với P/B 0,4 lần.
- **Về mặt kỹ thuật:**
 - Bứt phá và kiểm tra thành công MA trung hạn – xác nhận xu hướng tăng
 - Chính thức tạo đỉnh liền sau cao hơn trong phiên hôm nay.
 - Relative Strength mạnh dần lên theo thời gian