

## Kết quả giao dịch

VN-Index



**570,2**    **+5,93**    **+1,05%**

	Trong ngày	BQ 50 ngày
KLGD (triệu cp)	<b>145,7</b>	<b>94,4</b>
GTGD (tỷ đồng)	<b>2.244</b>	<b>1.327</b>

### Top 5 cổ phiếu có KLGD lớn nhất trong ngày

Cổ phiếu	Giá đóng cửa (ngàn đồng)	% tăng/giảm	KLGD (triệu cp)
<b>ITA</b>	7.6	2.7	10.0
<b>PVT</b>	13.2	6.5	7.9
<b>FLC</b>	10.3	3.0	7.6
<b>HAG</b>	24.8	0.4	7.6
<b>MBB</b>	14.7	5.0	6.9

## ◆ Cổ phiếu khuyến nghị

**HUT:** Tiếp tục xu hướng tăng – MUA (ngắn hạn, MT: 11.800 đồng) Lâm | 2

**GAS:** Kết thúc tích lũy – MUA (ngắn hạn, MT: 95.000 đồng) Lâm | 3

**PVT:** Hoàn tất tích lũy – MUA (ngắn hạn, MT: 15.800 đồng) Lâm | 4

**GSP:** Xu hướng tăng – MUA (ngắn hạn, MT : 16.400 đồng) Nam | 5

## ◆ Tin trong ngày

**GAS:** Kết quả kinh doanh 2013 tốt Bình | 6

## ◆ Nhận định thị trường

Nam

VN-Index đã bứt phá khỏi giai đoạn tích lũy kéo dài khoảng 10 phiên trước bằng phiên tăng 1,1%, lên mức 570 khi đóng cửa phiên 13/2. Giao dịch rất sôi động, với khối lượng khớp lệnh đạt 156 triệu cổ phiếu, tăng 30% so với phiên trước và cao hơn mức trung bình 50 ngày (109 triệu). Các cổ phiếu thuộc nhóm bất động sản tăng rất mạnh, trong đó DIG (+4,9%), LCG (+5,7%), TDH (+7,0%)... Trong khi các cổ phiếu chứng khoán của các công ty có thị phần dẫn đầu như HCM, SSI đứng ở tham chiếu, cổ phiếu của các công ty nhóm sau tăng mạnh mẽ, như BVS (+6,8%), KLS (+9,3%), VND (+9,3%)... Ấn tượng nhất thuộc nhóm ngân hàng, MBB (+5,0%) lên vững chãi.

Khối ngoại mua ròng 3,4 triệu cổ phiếu, mua nhiều tại các mã BVH, DRC, HPG, ITA, VCB... Như vậy, trong tuần, các nhà đầu tư nước ngoài đã mua ròng xấp xỉ 11 triệu cổ phiếu. Mức độ này có phần cao hơn so với đánh giá thận trọng hơn của chúng tôi về khả năng hoạt động của khối này.

Về mặt kỹ thuật, VN-Index đã vượt qua khu vực tích lũy để đóng cửa lên mức cao mới tại 570 điểm. Do đó, chỉ số này tiếp tục với xu hướng tăng đã khởi đầu từ tháng Chín. Chúng tôi cho rằng các nhà đầu tư nên tiếp tục nắm giữ cổ phiếu để tận dụng chiều hướng tăng này. Như trong bản tin trước có đề cập, các nhà đầu tư muốn mua mới hoặc gia tăng tỷ trọng nếu đặt lệnh mua ở điểm phá vỡ này nên đặt dừng lỗ ở khoảng 548 điểm, phòng trường hợp đây là một điểm phá vỡ giả.

## HUT: Tiếp tục xu hướng tăng – MUA

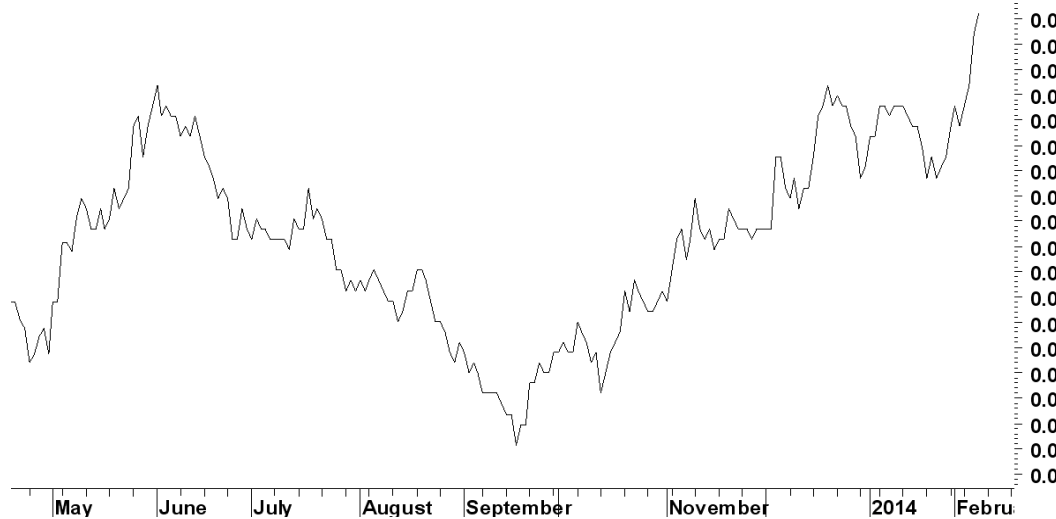
Nguyễn Thanh Lâm

- **Vượt kháng cự trung hạn.** HUT liên tục tăng trong các phiên gần đây, đường giá tính đến phiên hôm nay chính thức nằm trọn vẹn bên trên kháng cự trung hạn tại 9.200 đồng và tạo ra đỉnh cao nhất trong hơn một năm qua để khẳng định tiếp tục duy trì xu hướng tăng.
- **Hoạt động mạnh hơn thị trường chung.** Relative Strength cho thấy HUT liên tục giữ được mức hoạt động tốt hơn thị trường chung, đặc biệt ở giai đoạn sau Tết Âm Lịch đến nay. Điều này hàm ý việc nắm giữ HUT sẽ giúp cải thiện tốt hơn hiệu suất đầu tư toàn danh mục.
- **Thanh khoản cải thiện.** KLGĐ trong các phiên bứt phá kháng cự gần đây liên tiếp nằm trên mức giao dịch trung bình 50 ngày, cho thấy dòng tiền có xu hướng mở rộng hơn đối với cổ phiếu HUT.
- **Khuyến nghị:** NĐT có thể xem xét mua HUT ở giá hiện tại 9.400 đồng. Mục tiêu đầu tiên kỳ vọng tại 11.800 đồng (+25,5%), mức dừng lỗ tại 8.300 đồng (-11,7%).



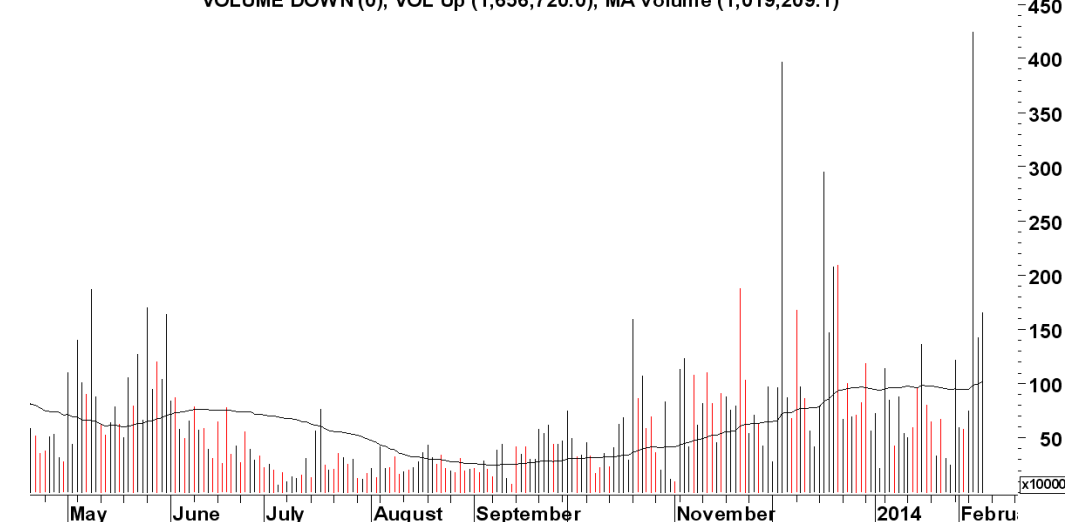
### Hoạt động mạnh hơn thị trường chung

Relative Strength (0.019114)



### Dòng tiền mở rộng

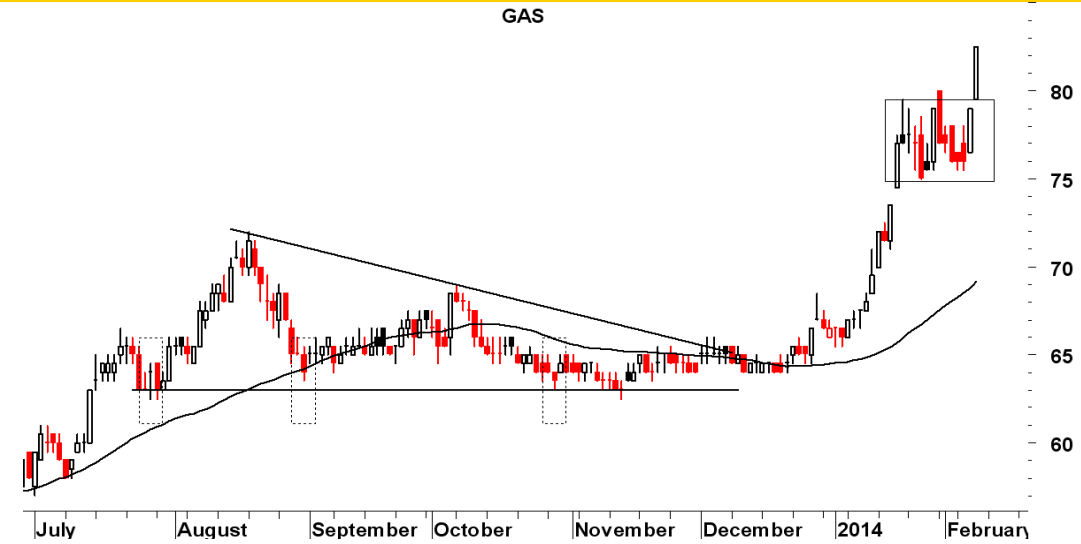
VOLUME DOWN (0), VOL Up (1,656,720.0), MA volume (1,019,209.1)



## GAS: Kết thúc tích lũy – MUA

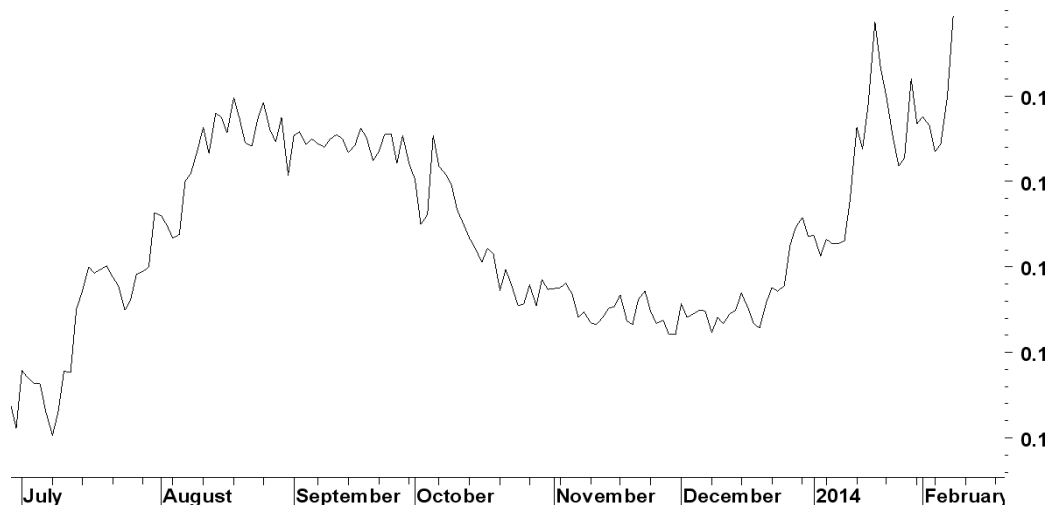
Nguyễn Thanh Lâm

- **Kết thúc tích lũy.** GAS sau khi tăng mạnh đã bước vào giai đoạn tích lũy kéo dài gần một tháng qua (vùng chữ nhật). Cho đến phiên hôm nay, đường giá chính thức bứt phá thành công cạnh trên vùng tích lũy, tạo ra đỉnh liền sau cao hơn và xác nhận quay trở lại xu hướng tăng.
- **Hoạt động mạnh trở lại.** Relative Strength cho thấy sau một giai đoạn có phần “chùng xuống”, mức độ hoạt động của GAS đã gia tăng trở lại trong các phiên gần đây và bắt đầu nổi trội hơn mức chung của thị trường.
- **Thanh khoản đạt chuẩn.** KLGD trong giai đoạn tích lũy trước đó ghi nhận mức yếu, thanh khoản đã cải thiện tốt hơn trong các phiên gần đây (đặc biệt là phiên bứt phá kháng cự hôm nay), KLGD hiện đã nằm trên mức giao dịch trung bình 50 ngày cho thấy dòng tiền đã mở rộng trở lại.
- **Khuyến nghị:** NĐT có thể xem xét mua GAS ở giá hiện tại 82.500 đồng. Mục tiêu đầu tiên kỳ vọng tại 95.000 đồng (+ 15,2%), mức dừng lỗ tại 75.000 đồng (-9,1%).



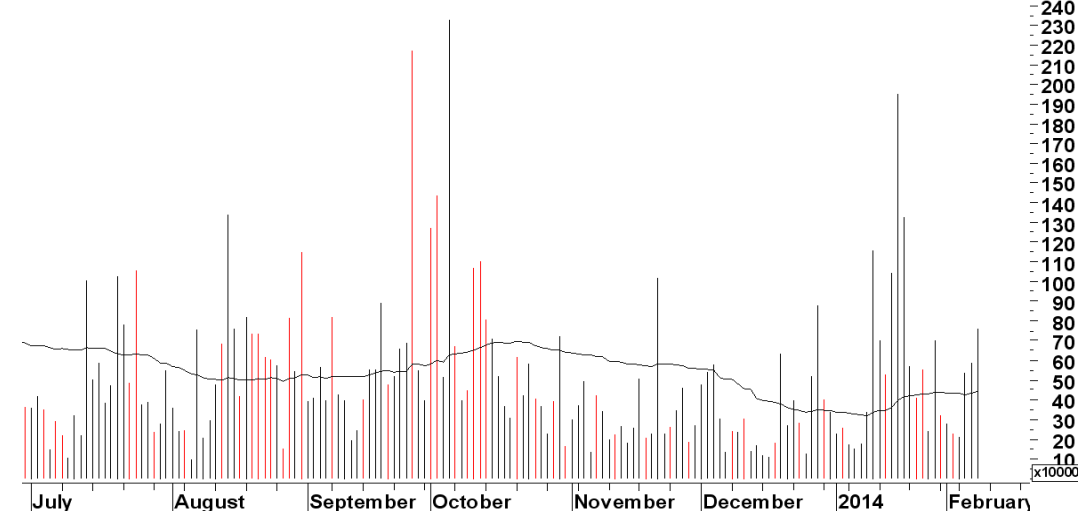
### Cải thiện mức độ hoạt động

Relative Strength Comparative(VNINDEX) (0.144691, +0.004682)



### Dòng tiền đạt chuẩn trở lại

VOLUME DOWN, VOL Up, MA volume

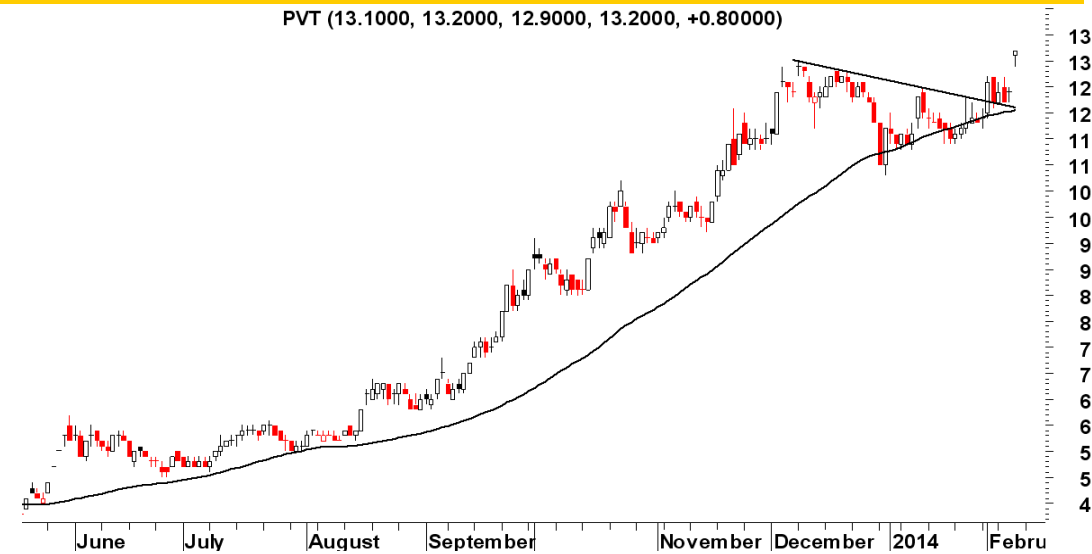
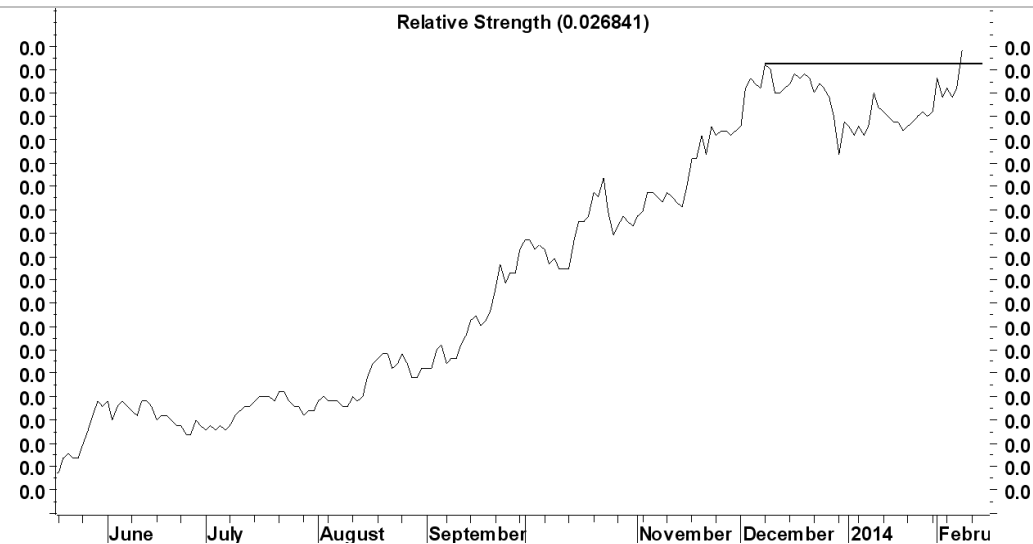


## PVT: Hoàn tất tích lũy – MUA

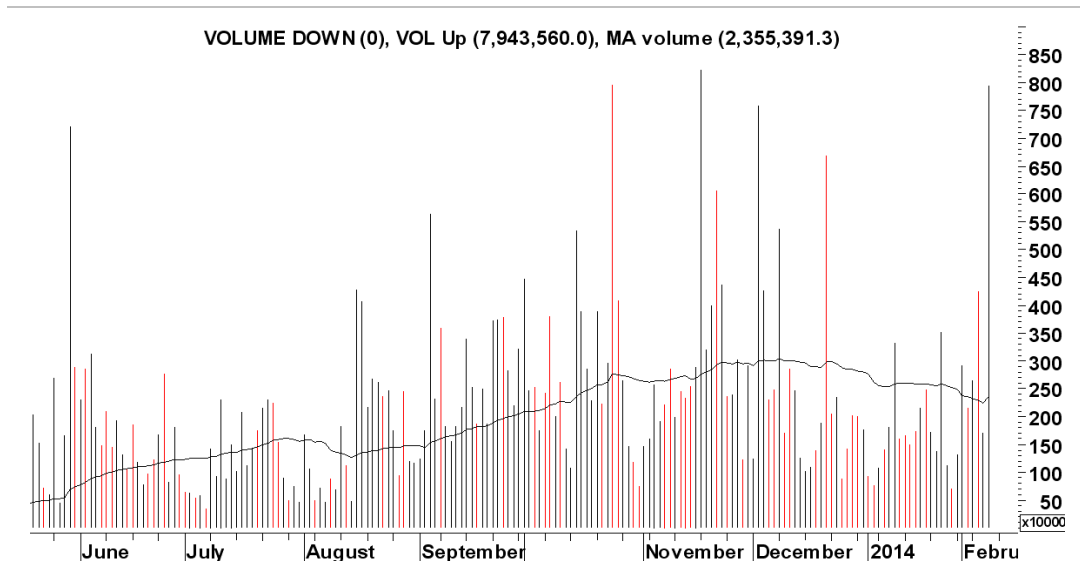
Nguyễn Thanh Lâm

- **Hoàn tất tích lũy.** Tương tự cổ phiếu GAS bên trên, PVT sau một giai đoạn dài tăng giá đã bước vào quá trình tích lũy kéo dài gần hai tháng qua. Đến các phiên giao dịch gần đây, PVT chính thức vượt thành công cạnh trên khu vực tích lũy đồng thời tạo lập thành công đỉnh liền sau cao hơn trên đồ thị giá để xác nhận quay lại xu hướng tăng.
- **Hoạt động mạnh.** Relative Strength cũng đồng thời bứt phá và tạo đỉnh cao hơn trong phiên hôm nay, cho thấy PVT có mức độ hoạt động tốt hơn phần còn lại của thị trường.
- **Thanh khoản đột biến.** KLGĐ trong phiên hôm nay tăng lên mức cao nhất tính từ đầu năm 2014, điều này củng cố thêm tín hiệu phá vỡ kháng cự của đường giá. Thanh khoản hiện cũng nằm cao hơn mức giao dịch trung bình 50 ngày, xác nhận dòng tiền mở rộng.
- **Khuyến nghị:** NĐT có thể xem xét mua PVT ở giá hiện tại 13.200 đồng. Mục tiêu đầu tiên kỳ vọng tại 15.800 đồng (+ 19,7%), mức dừng lỗ tại 12.000 đồng (-9,1%).

### Hoạt động mạnh hơn thị trường chung



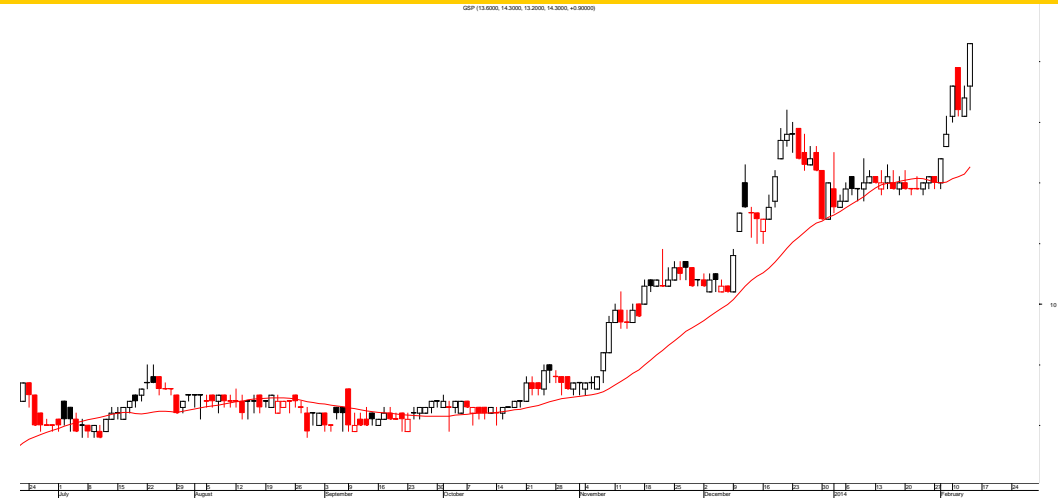
### Dòng tiền mở rộng



## GSP: Xu hướng tăng – MUA

Nguyễn Hoài Nam

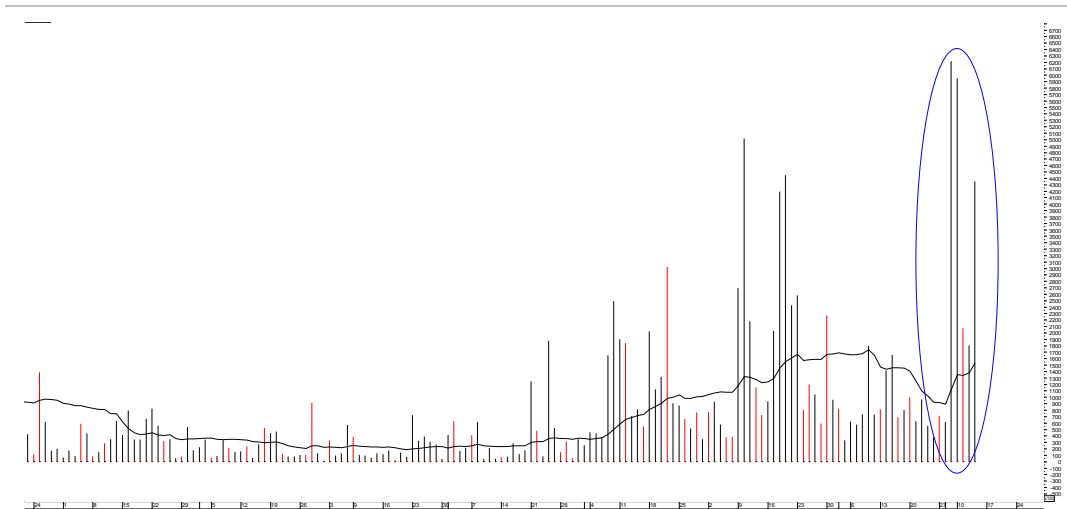
- **Mức cao mới.** GSP vượt lên mức cao mới trong phiên 13/2, cho thấy xu hướng tăng giá đang tiếp diễn. Kể từ sau nhịp đi ngang kéo dài từ đỉnh thấp hơn ở 13.200, cổ phiếu này mới trở lại nhịp tăng giá.
- **Mạnh hơn thị trường.** Relative Strength phản ánh rằng gia tốc của GSP đang mạnh hơn so với thị trường chung. Điều này hàm ý rằng nắm giữ GSP sẽ mang lại mức hoạt động hiệu quả hơn cho danh mục.
- **Thanh khoản cải thiện.** Trong khu vực hình eclipse, khối lượng gia tăng nhanh, cho thấy dòng tiền đang vào cổ phiếu này.
- **Khuyến nghị:** NĐT có thể mua vào GSP ở giá hiện tại 14.300 đồng. Mục tiêu kỳ vọng tại 16.400 đồng (+ 15%), mức dừng lỗ tại 12.300 đồng (-14%). **MUA**



## Mạnh hơn thị trường



## Dòng tiền mở rộng



## Tin trong ngày

### GAS – Kết quả kinh doanh năm 2013 tốt

Trương Quang Bình

**Lợi nhuận cả năm 2013 tăng trưởng tốt.** GAS vừa công bố kết quả kinh doanh cả năm 2013 với doanh thu hợp nhất giảm 4,2%/n/n còn 65.445 tỷ đồng. Trong đó doanh thu vận chuyển và kinh doanh khí chiếm 98,5% tổng doanh thu giảm 3,6%/n/n, chủ yếu là do công ty thay đổi cách hạch toán doanh thu từ đường ống PM3, không ghi nhận giá trị khí mà chỉ ghi nhận giá trị dịch vụ vận chuyển khí. Tuy nhiên, lợi nhuận trước thuế cả năm tăng 27%/n/n đạt 15.683 tỷ đồng chủ yếu là do biên lợi nhuận gộp năm 2013 đạt 26,5%, tăng từ mức 21,8% năm 2012 do giá bán khí cho các nhà máy điện, đạm tăng theo lộ trình nhanh hơn giá khí đầu vào. Ngoài ra, lợi nhuận khác tăng hơn 20 lần so với 2012, đạt 1.126 tỷ đồng do hoàn nhập quỹ dự phòng phát triển khoa học công nghệ 1.146 tỷ đồng trong Q1/13 (Nếu loại trừ khoảng đột biến này thì LNTT chỉ tăng 18%/n/n)

**Vẫn đang đàm phán với chủ mỏ để mở thêm 2 đường ống dẫn khí mới.** GAS đang sở hữu, quản lý 3 hệ thống đường ống dẫn khí là Bạch Hổ, PM3- Cà Mau, Nam Côn Sơn với tổng công suất 11 tỷ m3/năm. Công ty đang dự tính xây dựng thêm 2 đường ống dẫn khí mới là Nam Côn Sơn II (công suất 1 tỷ m3/năm); Lô B – Ô Môn (công suất 7 tỷ m3/năm) sau khi PVN đạt được thỏa thuận với các chủ

mỏ. Chúng tôi dự kiến PVN sẽ đạt được thỏa thuận vào cuối năm 2014 và hệ thống ống dẫn khí mới có thể đi vào hoạt động năm 2016, nâng tổng công suất thiết kế của GAS lên 19 tỷ m3/năm, tăng 72,7% so với công suất hiện tại.

**Độc quyền phân phối khí đối với các mỏ do PVN và các liên doanh làm chủ tại Việt Nam.** GAS hiện độc quyền thu gom, vận chuyển, chế biến, dự trữ kinh doanh khí và các sản phẩm khí từ các mỏ do PVN và liên doanh làm chủ. Hiện nay, GAS dẫn đầu thị phần khí hóa lỏng (LPG) với 69% thị phần. Đây là lợi thế rất lớn khi nhu cầu sử dụng khí ngày càng tăng lên theo đà phát triển của nền kinh tế trong khi nguồn cung trong nước đang chững lại.

**Triển vọng ngành.** Các nhà máy điện sử dụng khí hiện tiêu thụ khoảng 88% sản lượng khí của GAS, đóng góp khoảng 40% tổng sản lượng điện cả nước. Chúng tôi cho rằng, nhu cầu tiêu thụ khí từ các nhà máy nhiệt điện trong nước được dự báo tăng thêm khoảng hơn 4 tỷ m3 khí vào năm 2016. Ngoài ra, theo dự báo của hiệp hội LPG Việt Nam thì nhu cầu sử dụng khí LPG ở Việt Nam sẽ tăng lên mức 30kg/người/năm từ mức 16kg/người/năm trong năm 2013.

**Định giá.** GAS đang được giao dịch tại P/E kỳ vọng 2014 là 10x, thấp hơn so với trung bình ngành khu vực là 12,5x

## Phân tích kỹ thuật

Nguyễn Thanh Lâm

### VN-Index: Kết thúc tích lũy

- VN-Index tiếp tục có phiên tăng mạnh mẽ, đường giá chính thức đóng cửa nằm bên trên kháng cự 565 điểm để tạo lập mức đỉnh cao mới. Kết quả nêu trên giúp xác nhận VN-Index đã kết thúc quá trình tích lũy và quay lại với xu hướng tăng quen thuộc.
- Kháng cự tiếp theo của đường giá tại mức 630 điểm, hỗ trợ gần nhất được điều chỉnh lên khu vực 550 – mức đáy liền trước đó.
- Thanh khoản dồi dào. KLGD tăng thêm 20% so với phiên liền trước, tiếp tục nằm cao hơn hẳn mức giao dịch trung bình 50 ngày gần đây cho thấy dòng tiền tiếp tục được mở rộng hơn trên sàn HO.
- MACD đã tăng trở lại và không cắt đường tín hiệu để cho ra tín hiệu tiêu cực. Khoảng cách giữa MACD và đường tín hiệu đang được nới rộng ra trở lại và chỉ báo này vẫn ủng hộ xu hướng tăng dành cho VN-Index.
- **QUAN TRỌNG:** Những diễn biến mới nhất đang ủng hộ VN-Index tiếp tục duy trì xu hướng tăng và chinh phục những mức cao mới.

### Chiến lược Đầu tư

- Như nhiều lần đã nói trước đó, tổng quan nhà đầu tư vẫn nên tiếp tục duy trì tỷ trọng cổ phiếu ở mức cao trong danh mục do xu hướng tăng chưa thay đổi.
- Với các nhà đầu tư đã “chốt lời một phần” danh mục vào trước tết, nên thực hiện gia tăng trở lại do quá trình tích lũy đã xác nhận kết thúc.
- Tỷ trọng đề xuất: 30/70 (tiền mặt/cổ phiếu).



## Phân tích kỹ thuật

Nguyễn Thanh Lâm

### HNX-Index: Xu hướng tăng tiếp diễn

- HNX-Index tiếp tục có phiên tăng điểm mạnh, đường giá vẫn đang trong quá trình đi lên những mức cao mới.
- Xu hướng của HNX-Index, rất rõ ràng vẫn là tăng, thể hiện qua các mức đỉnh và đáy liên sau cao hơn.
- Kháng cự cũ tại 76.8 đã được vượt qua và sẽ được xác nhận chắc chắn nếu HNX-Index tiếp tục đứng trên mức này trong phiên tiếp theo. Khi đó kháng cự tiếp theo được xác định tại mức 86 điểm.
- KLGD giữ mức cao. Liên tiếp 5 phiên gần đây thanh khoản đều đứng cao hơn mức giao dịch trung bình 50 ngày, cho thấy dòng tiền của sàn HA đang trong trạng thái mở rộng và điều này ủng hộ xu hướng tăng tiếp diễn.
- MACD sau một vài phiên chững lại đã tăng mạnh trong phiên hôm nay, chỉ báo này tiếp tục nằm trên đường tín hiệu và xác nhận xu hướng tăng dành cho HNX-Index.
- **QUAN TRỌNG:** Chúng tôi bảo lưu đánh giá xu hướng tăng cho HNX-Index .

### Chiến lược Đầu tư

- Tổng quan, nhà đầu tư vẫn nên duy trì một tỷ trọng cổ phiếu cao trong danh mục do xu hướng vẫn là tăng.
- **Tỷ trọng đề xuất: 30/70 (tiền mặt/cổ phiếu).**

HNXINDEX (76.7500, 77.7100, 76.6400, 77.7000, +0.95000)





## Bảng theo dõi cổ phiếu khuyến nghị

### Các khuyến nghị còn duy trì

Mã CP	Mua/bán (*)	Trạng thái	Giá mua/bán	Giá hiện tại	Giá mục tiêu	Giá dừng lỗ	Lãi/lỗ tiềm năng	Lãi/lỗ đã ghi nhận	Ngày mở trạng thái	Ngày đóng trạng thái	Lưu ý
VNM	Mua	Đang mở	139.0	<b>139.0</b>	158.0	127.0	0.0%		17-Jul-13		
DPM	Mua	Đang mở	41.2	<b>45.1</b>	45.4	38.6	9.5%		18-Jul-13		(5)
PGD	Mua	Đang mở	29.0	<b>46.0</b>	33.0	26.8	58.6%		7-Aug-13		(5)
HSG	Mua	Đang mở	39.4	<b>50.0</b>	44.4	37.0	26.9%		8-Aug-13		(5)
GAS	Mua	Đang mở	66.5	<b>82.5</b>	76.0	61.5	24.1%		8-Aug-13		(5)
VSC	Mua	Đang mở	44.0	<b>70.5</b>	49.0	40.0	60.2%		20-Aug-13		(5)
DPR	Mua	Đang mở	45.2	<b>49.0</b>	50.5	43.0	8.4%		12-Sep-13		
PET	Mua	Đang mở	21.7	<b>23.3</b>	25.7	19.5	7.4%		24-Sep-13		
CSM	Mua	Đang mở	35.0	<b>41.9</b>	39.0	32.8	19.7%		1-Oct-13		(5)
DHG	Mua	Đang mở	113.0	<b>135.0</b>	123.0	106.0	19.5%		3-Oct-13		
FCN	Mua	Đang mở	17.4	<b>24.9</b>	20.0	15.8	43.1%		7-Oct-13		(5)
HAG	Mua	Đang mở	21.8	<b>24.8</b>	24.8	19.8	13.8%		9-Oct-13		
BTP	Mua	Đang mở	14.0	<b>15.0</b>	16.0	12.9	7.1%		18-Oct-13		
KHP	Mua	Đang mở	13.1	<b>13.6</b>	14.6	11.9	3.8%		18-Oct-13		
CII	Mua	Đang mở	18.5	<b>23.9</b>	21.3	16.8	29.2%		5-Nov-13		(5)
CLG	Mua	Đang mở	9.4	<b>10.4</b>	11.1	8.3	10.6%		21-Nov-13		
PGS	Mua	Đang mở	27.0	<b>36.6</b>	33.0	25.6	35.6%		2-Dec-13		(5)
TDH	Mua	Đang mở	13.7	<b>16.9</b>	15.4	12.6	23.4%		3-Dec-13		(5)
VCG	Mua	Đang mở	10.7	<b>13.0</b>	11.9	9.8	21.5%		5-Dec-13		<b>(5)</b>
HBC	Mua	Đang mở	15.2	<b>18.8</b>	17.5	14.0	23.7%		6-Dec-13		<b>(5)</b>
PAN	Mua	Đang mở	38.5	<b>39.8</b>	44.0	36.0	3.4%		20-Dec-13		

<b>SZL</b>	Mua	Đang mở	17.7	<b>22.1</b>	20.5	16.0	24.9%	24-Dec-13
<b>VCB</b>	Mua	Đang mở	27.7	<b>28.9</b>	31.0	26.4	4.3%	8-Jan-14
<b>HDG</b>	Mua	Đang mở	15.9	<b>20.8</b>	18.0	14.5	30.8%	8-Jan-14
<b>BVS</b>	Mua	Đang mở	12.0	<b>14.1</b>	13.5	11.2	17.5%	9-Jan-14
<b>PVD</b>	Mua	Đang mở	65.0	<b>73.0</b>	73.5	59.0	12.3%	9-Jan-14
<b>SSI</b>	Mua	Đang mở	19.0	<b>24.4</b>	21.8	17.3	28.4%	9-Jan-14
<b>KLS</b>	Mua	Đang mở	9.3	<b>10.6</b>	10.5	8.7	14.0%	9-Jan-14
<b>CNG</b>	Mua	Đang mở	32.1	<b>42.2</b>	36.0	30.5	31.5%	10-Jan-14
<b>VHG</b>	Mua	Đang mở	8.3	<b>9.5</b>	10.4	7.8	14.5%	10-Jan-14
<b>PVG</b>	Mua	Đang mở	13.7	<b>15.1</b>	16.0	16.0	10.2%	10-Jan-14
<b>PGC</b>	Mua	Đang mở	12.7	<b>14.6</b>	15.4	15.4	15.0%	10-Jan-14
<b>HAG</b>	Mua	Đang mở	21.8	<b>24.8</b>	25.1	20.2	13.8%	17-Jan-14
<b>BVH</b>	Mua	Đang mở	44.2	<b>48.1</b>	50.5	41.4	8.8%	21-Jan-14
<b>C32</b>	Mua	Đang mở	26.6	<b>30.9</b>	31.0	24.3	16.2%	22-Jan-14
<b>DIG</b>	Mua	Đang mở	13.9	<b>15.1</b>	16.0	13.9	8.6%	6-Feb-14
<b>SRC</b>	Mua	Đang mở	23.5	<b>24.4</b>	27.3	20.9	3.8%	6-Feb-14
<b>DXG</b>	Mua	Đang mở	13.5	<b>13.7</b>	16.0	12.1	1.5%	6-Feb-14
<b>BMC</b>	Mua	Đang mở	44.6	<b>44.3</b>	52.0	40.0	-0.7%	11-Feb-14
<b>NKG</b>	Mua	Đang mở	11.5	<b>12.1</b>	15.0	10.1	5.2%	13-Feb-14

(\*) Lưu ý Việt Nam chưa có luật cho việc “mượn bán trước” cổ phiếu nên chúng tôi đưa ra khuyến nghị “bán” chỉ nhằm ám chỉ đặc tính hiện nay của cổ phiếu này.

(1) Do cổ phiếu này đã tăng về mức giá đúng lỗ nên chúng tôi thực hiện đóng lại vị thế bán đã mở, với mức lỗ ghi nhận tương ứng

(2) Do tình hình thị trường thay đổi nên chúng tôi thực hiện chốt lời sớm đối với cổ phiếu này với mức lợi nhuận ghi nhận là tương ứng

(3) Do tình hình thị trường thay đổi nên chúng tôi thực hiện cắt lỗ sớm đối với các cổ phiếu này với mức lỗ ghi nhận tương ứng.

(4) Do cổ phiếu này đã đạt mục tiêu đề ra nên chúng tôi thực hiện đóng lại vị thế mua đã mở ra trước đó với mức lợi nhuận ghi nhận tương ứng.

(5) Do cổ phiếu này đã vượt qua giá mục tiêu đầu tiên, chúng tôi tiếp tục giữ vị thế để lãi chạy. Đặt mức thoát trạng thái (trailing stop) là 5% để chốt lời thoát khỏi trạng thái MUA nếu giá giảm lại quá 5% kể từ mức giá đóng cửa cao nhất mà cổ phiếu này đạt được.

(6) Do giá cổ phiếu này đã giảm lại quá 5% kể từ mức giá đóng cửa cao nhất mà cổ phiếu này đạt được nên chúng tôi thực hiện chốt lời, đóng lại vị thế MUA.

## BỘ PHẬN NGHIÊN CỨU PHÂN TÍCH – KHỐI KHÁCH HÀNG CÁ NHÂN

### **Nguyễn Thị Ngân Tuyền**

#### **Giám đốc**

(84) 8 44 555 888 x 8081

[tuyen.nguyen@maybank-kimeng.com.vn](mailto:tuyen.nguyen@maybank-kimeng.com.vn)

- Thực phẩm và đồ uống
- Dầu khí
- Ngân hàng

### **Trịnh Thị Ngọc Diệp**

(84) 4 44 555 888 x 8208

[diiep.trinh@maybank-kimeng.com.vn](mailto:diiep.trinh@maybank-kimeng.com.vn)

- Công nghệ
- Năng lượng
- Xây dựng

### **Trương Quang Bình**

**(84) 4 44 555 888 x 8087**

[binh.truong@maybank-kimeng.com.vn](mailto:binh.truong@maybank-kimeng.com.vn)

- Cao su
- Săm lốp
- Dầu khí

### **Nguyễn Hoài Nam**

(84) 4 44 555 888 x 8029

[nam.nguyen@maybank-kimeng.com.vn](mailto:nam.nguyen@maybank-kimeng.com.vn)

- Phân tích kỹ thuật

### **Nguyễn Trung Hòa**

#### **Phó Giám đốc**

(84) 8 44 555 888 x 8088

[hoa.nguyen@maybank-kimeng.com.vn](mailto:hoa.nguyen@maybank-kimeng.com.vn)

- Vĩ mô
- Thép
- Bất động sản

### **Phạm Nhật Bích**

(84) 8 44 555 888 x 8083

[bich.pham@maybank-kimeng.com.vn](mailto:bich.pham@maybank-kimeng.com.vn)

- Tiêu dùng
- Công nghiệp
- Thủy sản

### **Nguyễn Thị Sony Trà Mi**

(84) 8 44 555 888 x 8084

[mi.nguyen@maybank-kimeng.com.vn](mailto:mi.nguyen@maybank-kimeng.com.vn)

- Cảng biển
- Dược phẩm
- Thực phẩm và đồ uống

### **Nguyễn Thanh Lâm**

(84) 8 44 555 888 x 8086

[thanhlam.nguyen@maybank-kimeng.com.vn](mailto:thanhlam.nguyen@maybank-kimeng.com.vn)

- Phân tích kỹ thuật

## KHUYẾN CÁO

**Bản Tin MBKE** là sản phẩm của Công ty Chứng khoán Maybank Kim Eng (MBKE), phát hành hằng ngày đến quý khách hàng.

Bản tin này cung cấp thông tin và những ý kiến chỉ dành cho mục đích tham khảo. Bản tin không có ý định và mục đích cấu thành những lời khuyên tài chính, đầu tư, giao dịch hay bất kỳ lời khuyên nào khác. Bản tin không được phân tích như một sự xúi giục hay một yêu cầu mua hay bán bất kỳ chứng khoán nào. Thông tin và những lời bình luận không có ý tán thành hay khuyến nghị cho bất kỳ loại chứng khoán hay những phương tiện đầu tư khác.

Bản tin này dựa vào những thông tin đại chúng, Maybank Kim Eng cố gắng trong phạm vi có thể sử dụng thông tin đầy đủ và đáng tin cậy, nhưng chúng tôi không khẳng định những thông tin đưa ra là hoàn toàn chính xác và đầy đủ. Người đọc cũng nên lưu ý rằng ngoại trừ điều ngược lại được nêu ra. Maybank Kim Eng và bên cung cấp dữ liệu thứ 3 không đảm bảo về tính chính xác, đầy đủ và kịp thời của dữ liệu mà chúng tôi cung cấp và sẽ không chịu trách nhiệm cho bất cứ sự thiệt hại nào liên quan đến việc sử dụng những dữ liệu đó.

Tất cả quyền được đảm bảo. Từng phần hoặc toàn bộ bản tin này không được sửa chữa, sao chép bằng bất cứ hình thức nào nếu không có sự chấp thuận bằng văn bản của MBKE.

### HỘI SỞ

Lầu 4A – 15+16, Vincom Center Đồng Khởi  
72 Lê Thánh Tôn, P.Bến Nghé, Q.1, TP. HCM  
Tel: +84 8 38 271 020  
Fax: +84 8 38 271 030  
Call Center: (08) 44 555 888  
Website: [www.maybank-kimeng.com.vn](http://www.maybank-kimeng.com.vn)

### CHI NHÁNH HÀ NỘI

14 - 16 Hàm Long, Phường Phan Chu Trinh,  
Quận Hoàn Kiếm, TP, Hà Nội  
Tel: +84 4 2221 2208  
Fax: +84 4 2221 2209  
Call Center: (04) 44 555 888

### CHI NHÁNH CHỢ LỚN

Lầu 1, Tòa nhà Tân Đà, 86 Tân Đà, Phường 11, Quận  
5, TP. HCM  
Tel: +84 8 3853 6888  
Fax: +84 8 3859 0699  
Call Center: (08) 44 555 888

### CHI NHÁNH PHÚ NHUẬN

456 Phan Xích Long, P2, Q.Phú Nhuận, TP,  
HCM  
Tel: (08) 62 927 029  
Fax: (08) 62 927 019  
Call Center: (08) 44 555 888

### CHI NHÁNH ĐỒNG NAI

139 Hà Huy Giáp, TP, Biên Hòa, Đồng Nai  
Tel: +84 61 3940490  
Fax: +84 61 3940499

### CHI NHÁNH AN GIANG

Lầu 3 TTTM Nguyễn Huệ, 9/9 Trần Hưng Đạo,  
Long Xuyên, An Giang  
Tel: (84) 76 3922 229 - Fax: (84) 76 3922 899  
Call Center: (08) 44 555 888

### CHI NHÁNH ĐÀ NẴNG

Lầu 2, 482 Hoàng Diệu, Quận Hải Châu, TP, Đà Nẵng  
Tel: +84 511 3868 660  
Fax: +84 511 3868 661  
Call Center: (0511) 44 555 888

### CHI NHÁNH VŨNG TÀU

27-29-31 Trưng Nhị, Phường 1, TP, Vũng Tàu  
Tel: +84 64 3577 677  
Fax: +84 64 3577 666

### PHÒNG GIAO DỊCH TRỰC TUYẾN

Tel: +84 8 44 555 888 – Nhấn phím 1  
Fax: +84 8 38 271 030  
Email: [e-commerce@maybank-kimeng.com.vn](mailto:e-commerce@maybank-kimeng.com.vn)